

Les flux de déchets

en un coup d'oeil

DÉCHETS PRODUITS EN 2018

Environ 342 millions de tonnes soit 5,1 tonnes par habitant

ENTREPRISES

(hors construction)

72 millions de tonnes

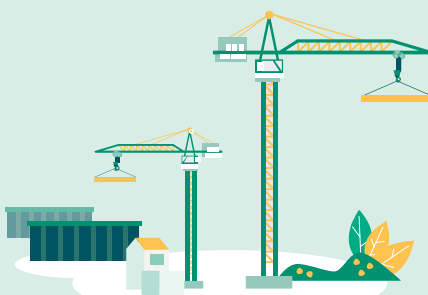
950 kg/hab.
+ 13 % en dix ans



CONSTRUCTION

240 millions de tonnes

3 600 kg/hab.
- 9 % en dix ans



MÉNAGES

(déchets municipaux)

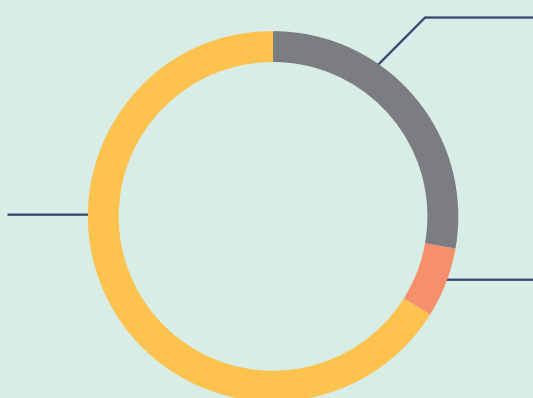
39 millions de tonnes

582 kg/hab.
- 1 % en dix ans



Que deviennent-ils ?

Recyclage/
Remblayage
66%
+ 11 % en dix ans

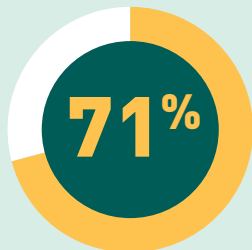


Élimination
28%
- 21 % en dix ans

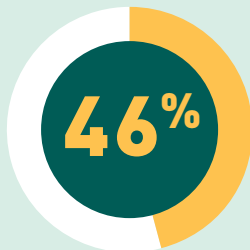
Valorisation énergétique
6%
+ 48 % en dix ans

LES DÉCHETS, UNE RESSOURCE POUR L'INDUSTRIE FRANÇAISE

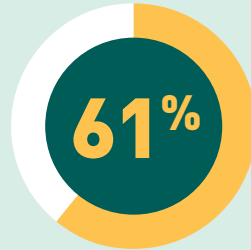
Le recyclage approvisionne :



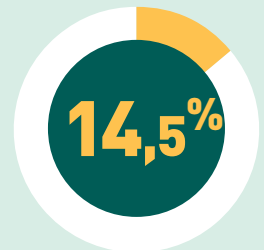
de l'industrie
papetière



de la sidérurgie



de l'industrie
du verre



de la production
d'emballages en plastique

La filière déchets, c'est aussi :



15

millions de tonnes
de CO₂ et

32 TWh de
consommation
d'énergie fossile évités
par le recyclage
chaque année



Une production
énergétique équivalente à

12 millions de barils
de pétrole



113 250

emplois directs

Sources :

Eurostat et ADEME enquête collecte

Eurostat, production des déchets
de 2008 à 2018 - ADEME, enquête
collecte 2019

ADEME, Bilan du recyclage 2007-
2017 - Emplois : SDES, données
provisoires.

Pour aller plus loin, téléchargez gratuitement

Déchets chiffres-clés, Édition L'essentiel 2021, 36 pages.

Avec plus d'indicateurs chiffrés sur la production de déchets en France, les objectifs de réduction, la collecte, le recyclage, les dépenses et les coûts de gestion...

<https://librairie.ademe.fr/dechets-economie-circulaire/5417-dechets-chiffres-cles-essentiel-2021.html>